



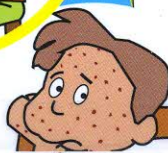
โครงการสวัสดิการวิชาการ สมช.

2

การพยาบาลเด็ก

: การพยาบาลผู้ป่วยเด็กที่มีความผิดปกติทางอายุรกรรมในระบบต่างๆ

พรทิพย์ ศิริบูรณ์พัฒนา
บรรณาธิการ



การพยาบาลเด็ก เล่ม 2 (ฉบับปรับปรุง)

W159 n492 2561 ต.2 ฉ.1



Barcode *10047982*

ห้องสมุดวิทยาลัยพยาบาลบรมราชชนนี สุรินทร์

โครงการสวัสดิการวิชาการ สถาบันพระบรมราชชนก

สารบัญ

	หน้า
บทที่ 1 การพยาบาลผู้ป่วยเด็กระบบทางเดินอาหาร.....	1
ภาวะทุพโภชนาการ.....	1
• โรคขาดโปรตีนและพลังงาน.....	5
• โรคขาดวิตามิน.....	16
• ภาวะโภชนาการเกิน.....	29
เยื่อหูในปากอักเสบ.....	31
ฝ้าในปาก.....	33
อุจจาระร่วง.....	34
• อุจจาระร่วงเฉียบพลัน.....	34
• อุจจาระร่วงรุนแรง.....	41
โรคติดเชื้อซัลโมเนลลา.....	47
• ภาวะอาหารและลำไส้อักเสบจากเชื้อซัลโมเนลลา.....	47
• ไช้ไทฟอยด์.....	49
บิด.....	54
• บิดที่เกิดจากเชื้อแบคทีเรีย.....	54
• บิดที่เกิดจากเชื้ออะมีบ่า.....	56
บทที่ 2 การพยาบาลผู้ป่วยเด็กระบบทางเดินหายใจ.....	63
หวัด.....	68
คออักเสบ.....	72
ต่อมทอนซิลอักเสบ.....	74
หลอดลมอักเสบ.....	77
หลอดลมฝอยอักเสบ.....	80
คroup.....	83
ปอดบวม.....	90
ไอกรน.....	101
คอตีบ.....	105
ภาวะมีน้ำในช่องเยื่อหุ้มปอด.....	112

	ภาวะมีหนองในช่องเยื่อหุ้มปอด	114
	ปอดแฟบ	118
	หืด.....	121
	การบริหารผู้ป่วยโรคติดเชื้อเฉียบพลันระบบทางเดินหายใจในเด็ก.....	139
บทที่ 3	การพยาบาลผู้ป่วยเด็กระบบทางเดินปัสสาวะ	151
	โรคกลุ่มหลอดเลือดฝอยของไต	152
	• ไตอักเสบชนิดเฉียบพลัน.....	154
	• กลุ่มอาการโรคไต.....	164
	การติดเชื้อในระบบทางเดินปัสสาวะ	177
บทที่ 4	การพยาบาลผู้ป่วยเด็กระบบประสาท	185
	อาการชักจากไข้.....	190
	โรคลมชัก.....	194
	สมองพิการ.....	208
	เยื่อหุ้มสมองอักเสบ	220
	ใช้สมองอักเสบ	230
	รายด์ซินโดรม	239
	ศีรษะเล็ก	245
	ไขสันหลังอักเสบ	248
บทที่ 5	การพยาบาลผู้ป่วยเด็กระบบเลือด	259
	ธาลัสซีเมีย.....	264
	มะเร็งเม็ดเลือดขาว	282
	ไขกระดูกฝ่อ	297
	• ไขกระดูกฝ่อแต่กำเนิด	301
	โรคเกล็ดเลือดต่ำ.....	306
	โรค Acquired platelet dysfunction with eosinophilia : APDE	311
	ภาวะพร่องเอนไซม์ G-6-PD	313
	ฮีโมฟีเลีย	317
	โรควอนวิลลิแบรินด์.....	326
	ภาวะพร่องโปรทรอมบิน คอมเพล็กซ์.....	327
	การปลูกถ่ายเซลล์ต้นกำเนิดเม็ดเลือด	332

บทที่ 6	การพยาบาลผู้ป่วยเด็กระบบหัวใจและหลอดเลือด	343
	โรคหัวใจพิการแต่กำเนิด	366
	โรคหัวใจพิการแต่กำเนิดชนิดที่ไม่มีอาการเขียว.....	369
	• รูรั่วที่ผนังกันหัวใจห้องล่าง	369
	• รูรั่วที่ผนังกันหัวใจห้องบน.....	374
	• การมีรูเปิดระหว่างหลอดเลือดแดงเอออร์ต้า กับหลอดเลือดแดงพัลโมนารี.....	377
	• การตีบแคบของหลอดเลือดแดงเอออร์ต้า.....	380
	• การตีบแคบของลิ้นพัลโมนารี.....	383
	• การตีบแคบของลิ้นเอออร์ติก.....	386
	โรคหัวใจพิการแต่กำเนิดชนิดที่มีอาการเขียว	388
	• ความพิการสี่อย่างของพัลโลท.....	388
	• การตีบแคบหรือไม่มีลิ้นไตรคัลปิด.....	394
	• การสลับตำแหน่งของหลอดเลือดแดงเอออร์ต้า กับหลอดเลือดแดงพัลโมนารี.....	396
	• การรวมเป็นท่อเดียวกันของหลอดเลือดแดงเอออร์ต้า กับหลอดเลือดแดงพัลโมนารี.....	399
	• การต่อกลับเข้าสู่หัวใจผิดที่ของหลอดเลือดดำพัลโมนารี	401
	การพยาบาลผู้ป่วยเด็กโรคหัวใจพิการแต่กำเนิด	404
	• การพยาบาลผู้ป่วยเด็กที่ได้รับการผ่าตัดหัวใจ	414
	โรคหัวใจพิการที่เกิดขึ้นภายหลัง.....	432
	• ไข้รูมาติก	432
	• โรคหัวใจรูมาติก.....	442
	• โรคคาวาซากิ.....	447
บทที่ 7	การพยาบาลผู้ป่วยเด็กระบบต่อมไร้ท่อและพันธุกรรม.....	461
	เบาหวาน	461
	ภาวะพร่องไทรอยด์ฮอร์โมน	489
	เฟนิลคีโตนูเรีย	501
	กลุ่มอาการดาวน์	506

	หน้า
บทที่ 8 การพยาบาลผู้ป่วยเด็กระบบผิวหนัง	519
แผลพุพอง	520
ผิวหนังอักเสบ	521
• โรคผื่นภูมิแพ้ผิวหนัง.....	522
• กลากนํ้านม.....	523
• ผิวหนังอักเสบเนื่องจากไขมันอักเสบในทารก.....	523
• ผื่นผ้าอ้อม.....	524
สำไส้หรือหัดकुหลาย.....	525
หัด.....	526
หัดเยอรมัน	528
ไข้สุกใส.....	529
โรคมือเท้าปากเปื่อย.....	531
แบบทดสอบ	539